



INDUSTRIAS ROJAS

HIDRÁULICA PARA ASCENSORES

CABRERA 56 - (1752) Lomas del Mirador

Buenos Aires - Argentina

Tel. Alt. (+54 11) 4453-3168 / 4600-4551

ventas@industriasrojas.com.ar

www.industriasrojas.com.ar



INDUSTRIAS ROJAS

HIDRÁULICA PARA ASCENSORES

www.industriasrojas.com.ar

BLAIN KV1P

MANUAL DE USUARIO

(PARA INSTALADORES)

- Pag. 1 Regulación de válvula en SUBIDA y BAJADA
- Pag. 2 Secuencia de funcionamiento
- Pag. 3 Conexión motor eléctrico
- Pag. 4 Purga de pistón hidráulico e instrucciones clavada de válvula paracaídas



BLAIN KV1P SECUENCIA DE FUNCIONAMIENTO Y REGULACION

Las válvulas de mando ya han sido ajustadas totalmente en fábrica. Controle la función eléctrica antes de hacer cualquier clase de modificación de ajuste. Para verificar si la bobina del electro-imán está bajo tensión, quitar la tuerca hexagonal y levantar ligeramente la bobina. La fuerza de atracción magnética se dejará notar.

Advertencia: Sólo personal cualificado debería ajustar o revisar las válvulas. La manipulación por inexpertos podría causar daños serios y disminuir la duración de vida del equipo. Para la revisión de la parte interior, hay que asegurarse de que esté desconectado del suministro eléctrico y que el resto de presión en la válvula se haya reducido a cero.

SUBIDA (VERDE)

1. Válvula de desviación: Si la bomba se pone en marcha, la cabina tiene que quedar detenida durante 1 o 2 segundos antes de arrancar. Girando el ajuste **1** a derechas (sentido de las agujas del reloj) se consigue un retraso de tiempo más corto, y en sentido contrario uno más prolongado.

Parada final en subida: Con la bomba sin corriente el ascensor se parará.

S Válvula de seguridad (presión máxima): Girándolo a derechas activa una presión máxima más alta, y en sentido contrario una más baja.

Después de girar en sentido contrario, abrir descarga emergencia H por un instante. Al revisar la válvula de seguridad, procurese no cerrar bruscamente la llave de salida a cilindro mientras la bomba esté todavía funcionando.

BAJADA (ROJO)

6. Arranque en bajada: Con bobina **D** bajo corriente el ascensor acelera en bajada según la regulación del ajuste **6**. Girándolo en sentido de las agujas del reloj se consigue un arranque suave en bajada, y en sentido contrario uno más brusco.

9. Velocidad de bajada: Con la bobina **D** bajo corriente, el ascensor continuará su recorrido a velocidad de marcha según la regulación del ajuste **9**. Girándolo en sentido de las agujas del reloj se consigue una velocidad de marcha en bajada aún más lenta, y en sentido contrario una más rápida.

Parada final en bajada: Con bobina **D** sin corriente el ascensor se parará.

Regulación K: Evita el aflojamiento de los cables si se bloquea la cabina.

Desbloquear el tornillo superior y desenroscando de frente se consigue que el pistón descienda con una menor carga sobre él.

ATENCIÓN: Este procedimiento (aflojar la regulación "K") seguramente debe ser necesario si aun no esta montada la cabina en el bastidor. Recuerde volverlo a su posición una vez montada la cabina.

SI TIENE DUDAS COMUNÍQUESE CON NUESTRO SERVICIO TECNICO

TEL (+54 11) 4453-3168 // TEL (+54 11) 15 6594 7098



BLAIN – VÁLVULAS PARA ASCENSORES HIDRÁULICOS

EQUIPOS BLAIN MODELO KV 1P

SECUENCIA DE FUNCIONAMIENTO

EL GRUPO DE VÁLVULAS BLAIN, MODELO KV1P, CONSTA DE 1 BOBINA DE DESCENSO CON 12 VCC.

MOTOR DE 3 o 4 HP: RECORRIDO EN SUBIDA

BOBINA "D": RECORRIDO EN BAJADA.

TENSIÓN DE TRABAJO 12 Volts c. c.

CONSUMO 2,1 Amper

SECUENCIA SUBIR:

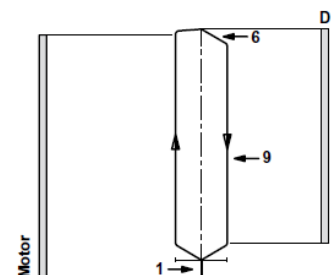
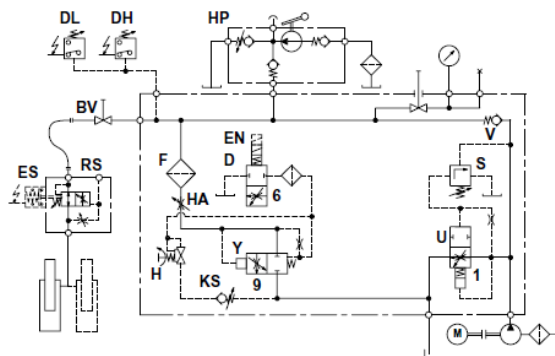
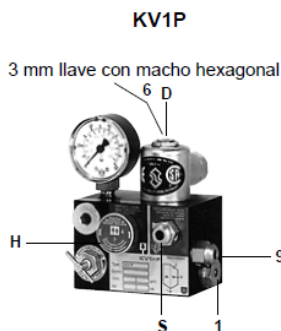
CONECTA MOTOR, LA CABINA ACELERA Y VIAJA A VELOCIDAD MÁXIMA.

DESCONECTA MOTOR, LA CABINA SE DETIENE.

SECUENCIA BAJAR:

CONECTA BOBINA "D", LA CABINA ACELERA Y VIAJA A VELOCIDAD MÁXIMA.

DESCONECTA BOBINA "D", LA CABINA SE DETIENE.

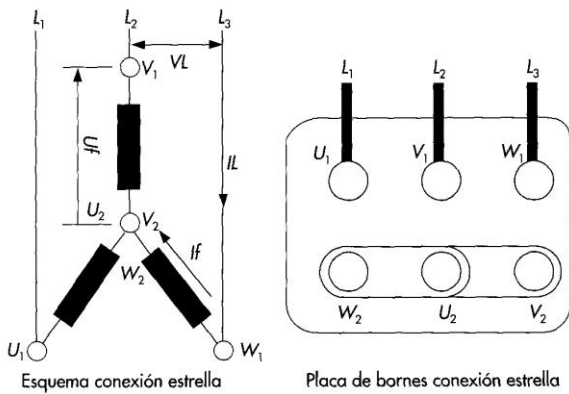




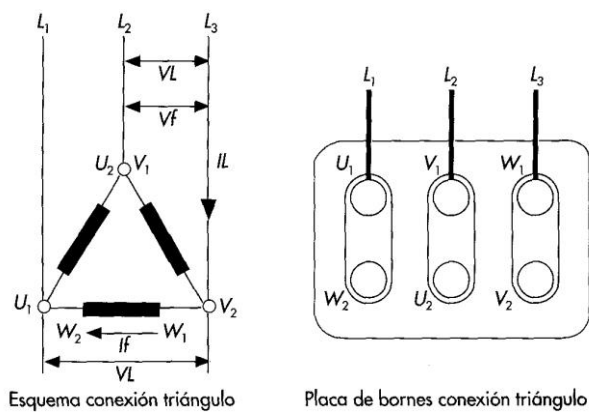
MOTOR TRIFASICO DE 3 HP o 4HP

Conectar el motor según indica chapa de motor

Para 380 V (trifásica), conectar en estrella:



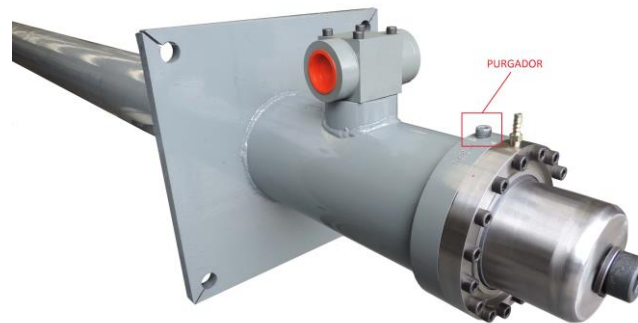
Para 220 V (monofásica) con convertidor de frecuencia, conectar en triángulo:





PURGA DE PISTON HIDRAULICO

- 1) Dejar la cabina en una posición donde se tenga fácil acceso a la cabeza del pistón.
- 2) Dejar reposar durante unos 20 minutos aproximadamente para que todas las burbujas de aire se reposen en la parte superior.
- 3) Aflojar el purgador el cual se encuentra en la cabeza del pistón dejando salir el aire hasta que empiece a salir aceite.
- 4) Una vez que comienza a salir aceite ajustarlo nuevamente.



INSTRUCCIONES PARA CLAVADA DE VÁLVULA PARACAÍDAS

La cabina debe acelerarse un 50% sobre la velocidad nominal.
La válvula paracaídas fue regulada en fabrica para el caudal indicado.

- 1) Abrir en sentido anti horario la regulación número 7 de la central hidráulica. (Contar las vueltas para luego dejarla en la misma regulación)
- 2) Dar señal de bajada a la cabina desde la última parada hasta un piso antes de planta baja de ser posible por las dudas que se pase la cabina.
- 3) La válvula paracaídas debe accionar.
- **En caso que no accione: COMUNICARSE CON INDUSTRIAS ROJAS PARA SEGUIR INSTRUCCIONES!**
- 4) Cerrar en sentido horario regulación numero 7 de la central hidráulica hasta posición inicial

